



**ЖЫЛЖЫМАЙТЫН МҮЛІК ОБЪЕКТІСІНІҢ КАДАСТРЛЫҚ
ПАСПОРТЫ**
КАДАСТРОВЫЙ ПАСПОРТ ОБЪЕКТА НЕДВИЖИМОСТИ

Қоғамдық - іскерлік мекеме / Общественно-
деловое учреждение

1. Облысы Область	Ақтобе Актюбинская
2. Ауданы Район	
3. Қала (кенті, елді мекені) Город (поселок, населенный пункт)	Ақтобе қ. г. Ақтобе
4. Қаладағы аудан Район в городе	ауд. Алматы р-н Алматы
5. Мекен-жайы Адрес	Қарғалы т.а., 10/5 уч. ж.м. Қарғалы, уч. 10/5
6. Мекенжайдың тіркеу коды Регистрационный код адреса	2202100204657011
7. Кадастрлық нөмір Кадастровый номер	02:036:178:1637; 02:036:178:1637:1
8. Кадастрлық іс нөмірі Номер кадастрового дела	196750

Паспорт 2024 жылғы «3» шілде жағдайы бойынша жасалған
Паспорт составлен по состоянию на «3» июля 2024 года

Тапсырыс № / № заказа 101000059090876

Осы құжат «Электрондық құжат және электрондық цифрлық қолтаңба туралы» 2003 жылғы 7 қаңтардағы N 370-III ҚРЗ 1 бабына сәйкес қиғыз жеткізілетін құжатпен бірдей.
Данный документ согласно пункту 1 статьи 370-III ЗРК от 7 января 2003 года «Об электронном документе и электронной цифровой подписи» равнозначен документу на бумажном носителе.



*штрих-код ЖМБМК АЖ-дан алынған және қызмет берушінің электрондық-цифрлық қолтаңбасымен қол қойылған деректерді қамтиды: «Азаматтарға арналған үкімет» мемлекеттік корпорациясы» коммерциялық емес акционерлік қоғамының Ақтобе облысы бойынша филиалының тіркеу және жер кадастры бойынша Ақтобе қаласының бөлімі
*штрих-код содержит данные, полученные из ИС ЕГКН и подписанные электронно-цифровой подписью услугодателя: Отдел города Ақтобе по регистрации и земельному кадастру филиала некоммерческого акционерного общества «Государственная корпорация «Правительство для граждан» по Актюбинской области

**ЖЕР УЧАСКЕСІ ТУРАЛЫ ЖАЛПЫ МӘЛІМЕТТЕР
ОБЩИЕ СВЕДЕНИЯ О ЗЕМЕЛЬНОМ УЧАСТКЕ**

Кадастрлық нөмір / Кадастровый номер 02:036:178:1637

Меншік түрі / Форма собственности* -

Жер учаскесіне құқық түрі / Вид права на земельный участок уақытша өтеулі қысқа мерзімді жер пайдалану/временное возмездное краткосрочное землепользование

Жалға алудың аяқталу мерзімі мен күні / Срок и дата окончания аренды** -

Жер учаскесінің алаңы, гектар/квадрат метр /
Площадь земельного участка, гектар/квадратный метр*** 0.0507 гектар.

Жердің санаты / Категория земель Елді мекендердің (қалалардың, кенттер мен ауылдық елді мекендердің) жері/Земли населенных пунктов (городов, поселков и сельских населенных пунктов)

Жер учаскесінің нысаналы мақсаты /
Целевое назначение земельного участка**** бірге салынған коммерциялық жайлары бар тұрғын кешенін орналастыру / размещение жилого комплекса с пристроенными коммерческими помещениями

Елді мекендегі функционалдық аймақ (бар болса) /
Функциональная зона в населенном пункте (при наличии)***** -

Жер учаскесін пайдаланудағы шектеулер мен ауыртпалықтар /
Ограничения в использовании и обременения земельного участка жоқ/ нет

Бөлінуі (бөлінеді/бөлінбейді) / Делимость (делимый, неделимый) Бөлінбейтін/ Неделимый

Ескертпе / Примечание:

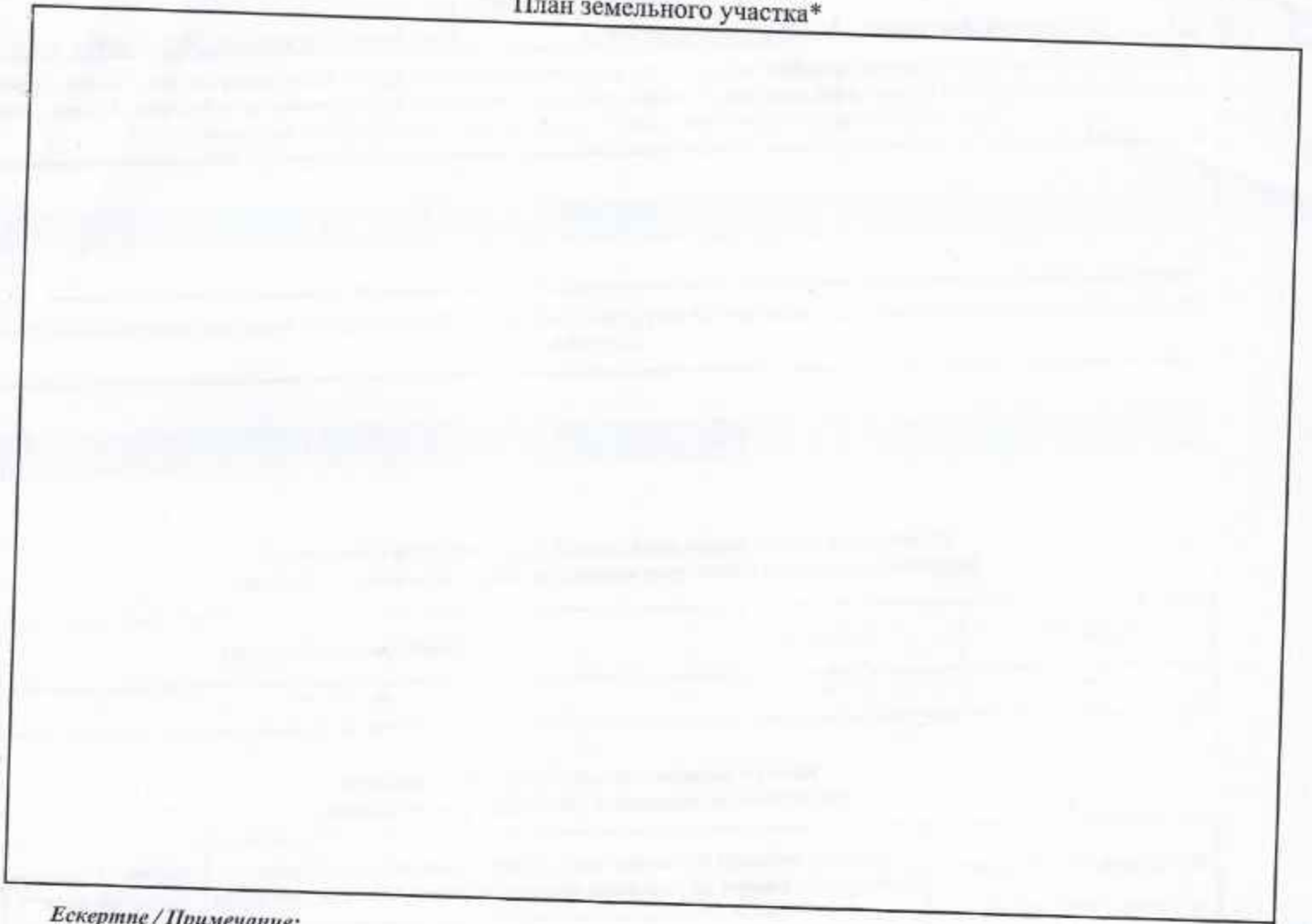
- * меншік нысаны: мемлекеттік меншік, жеке меншік, кондоминиум / форма собственности: государственная собственность, частная собственность, кондоминиум;
- ** аяқталу мерзімі мен күні уақытша жер пайдалану кезінде көрсетіледі / срок и дата окончания указывается при временном землепользовании;
- *** шаршы метр елді мекендердің жері санаты үшін. Жер учаскесі ауданының үлесі бар болса қосымша көрсетіледі / квадратный метр для категории земель населенных пунктов. Дополнительно указывается доля площади земельного участка при наличии;
- **** жеке қосалқы шаруашылық жүргізу үшін берілген жағдайда жер учаскесі телімінің түрі көрсетіледі / в случае предоставления для ведения личного подсобного хозяйства, указывается вид надела земельного участка;
- ***** жергілікті атқарушы органның шешіміне сәйкес елді мекендер жерлеріндегі функционалдық аймақ / функциональная зона на землях населенных пунктов согласно решения местного исполнительного органа.

Осы құжат «Электрондық құжат және электрондық цифрлық қолтаңба туралы» 2003 жылғы 7 қаңтардағы N 370-ІІ ҚРЗ 1 бабына сәйкес қағаз жеткізілгенітегі құжатпен бірдей. Данный документ согласно пункту 1 статьи 370-ІІ ЗРК от 7 января 2003 года «Об электронном документе и электронной цифровой подписи» равнозначен документу на бумажном носителе.



*штрих-код ЖМБМК АЖ-дан алынған және қызмет берушінің электрондық-цифрлық қолтаңбасымен қол қойылған деректерді қамтиды: «Азаматтарға арналған үкімет» мемлекеттік корпорациясы» коммерциялық емес акционерлік қоғамының Ақтөбе облысы бойынша филиалының тіркеу және жер кадастры бойынша Ақтөбе қаласында бөлімі
*штрих-код содержит данные, полученные из ИС ЕГРН и подписанные электронно-цифровой подписью услугодателя: Отдел города Актөбе по регистрации и земельному кадастру филиала некоммерческого акционерного общества «Государственная корпорация «Правительство для граждан» по Актөбинской области

Жер учаскесінің жоспары*
План земельного участка*



Ескертпе / Примечание:

* Бірыңғай мемлекеттік жылжымайтын мүлік кадастрының ақпараттық жүйесінің Жария кадастрлық картасында көрсетілген координаттар жүйесіндегі сызықтардың өлшемдері / меры линий в системе координат, указанной в Публичной кадастровой карте информационной системы единого государственного кадастра

Масштабы / Масштаб _____

Шартты белгілер / Условные обозначения:



тіркелген жер учаскесі / зарегистрированный земельный участок



жобаланатын жер учаскесі / проектируемый земельный участок



іргелес жер учаскесі / смежный земельный участок

Осы құжат «Электрондық құжат және электрондық цифрлық қолтаңба туралы» 2003 жылғы 7 қаңтардағы N 370-ІІ ҚРЗ І бабына сәйкес қағаз жеткізгіштегі құжатпен бірдей. Данный документ согласно пункту 1 статьи 370-ІІ ЗРК от 7 января 2003 года «Об электронном документе и электронной цифровой подписи» равнозначен документу на бумажном носителе.



*штрих-код ЖЕМЕК АЖ-дан алынған және қызмет берушінің электрондық-цифрлық қолтаңбасымен қол қойылған деректерді қамтиды: «Азаматтарға арналған үкімет» мемлекеттік корпорациясы» коммерциялық емес акционерлік қоғамының Ақтөбе облысы бойынша филиалының тіркеу және жер кадастры бойынша Ақтөбе қаласының бөлімі
*штрих-код содержит данные, полученные из ИС ЕГКН и подписанные электронно-цифровой подписью услугодателя: Отдел города Ақтөбе по регистрации и земельному кадастру филиала некоммерческого акционерного общества «Государственная корпорация «Правительство для граждан» по Ақтөбінской области

**Сызықтардың өлшемін шығару
Выноска мер линий**

Бұрылысты нүктелердің № / № поворотных точек

Сызықтардың өлшемі / Меры линий, метр

Жылжымайтын мүліктің бірыңғай мемлекеттік кадастры ақпараттық жүйесінің Жария кадастрлық картасында көрсетілген координаттар жүйесіндегі сызықтарың өлшемдері / Меры линий в системе координат, указанной в Публичной кадастровой карте информационной системы единого государственного кадастра недвижимости

Бірыңғай мемлекеттік координаттар жүйесіндегі сызықтардың өлшемдері / Меры линий в единой государственной системе координат

**Шектес жер учаскелердің кадастрлық нөмірлері (жер санаттары)*
Кадастровые номера (категории земель) смежных земельных участков***

Бастап / От	Дейін / До	Сипаттамасы / Описание
---	---	--- --- ---

**Жоспар шекарасындағы бөгде жер учаскелері
Посторонние земельные участки в границах плана**

Жоспардағы № / № на плане	Жоспар шегіндегі бөгде жер учаскелерінің кадастрлық нөмірлері / Кадастровые номера посторонних земельных участков в границах плана	Ауданы / Площадь, гектар/кв. метр**

Ескертпе / Примечание:

* шектесулердің сипаттамасы жер учаскесіне сәйкестендіру құжатын дайындау сәтіне жарамды / описание смежных действительно на момент изготовления идентификационного документа на земельный участок.

** шаршы метр елді мекендердің жері санаты үшін / квадратный метр для категории земель населенных пунктов

Осы құжат «Электрондық құжат және электрондық цифрлық қолтаңба туралы» 2003 жылғы 7 қазіргілігі N 370-III ҚРЗ I бабына сәйкес қағаз жеткізілгені құжатпен бірдей. Данный документ согласно пункту 1 статьи 370-III ЗРК от 7 января 2003 года «Об электронном документе и электронной цифровой подписи» равнозначен документу на бумажном носителе.



*штрих-код ЖМБМК АЖ-дан алынған және қызмет берушінің электрондық-цифрлық қолтаңбасымен қол қойылған деректерді қамтиды: «Азаматтарға арналған үкімет» мемлекеттік корпорациясы» коммерциялық емес акционерлік қоғамының Ақтобе облысы бойынша филиалының тіркеу және жер кадастры бойынша Ақтобе қаласының бөлімі
*штрих-код содержит данные, полученные из ИС ЕГРН и подписанные электронно-цифровой подписью услугодателя: Отдел города Ақтобе по регистрации и земельному кадастру филиала некоммерческого акционерного общества «Государственная корпорация «Правительство для граждан» по Ақтобинской области

**ГИМАРАТТАР, ҚҰРЫЛЫСТАР, ҚҰРЫЛЫСЖАЙЛАР ТУРАЛЫ ЖАЛПЫ МӘЛІМЕТТЕР /
ОБЩИЕ СВЕДЕНИЯ О ЗДАНИЯХ, СТРОЕНИЯХ, СООРУЖЕНИЯХ**
Қоғамдық - іскерлік мекеме / Общественно-деловое учреждение

1. Сериясы, жобаның түрі Серия, тип проекта		7. Тұрғын ауданы Жилая площадь	17.1
2. Қабат саны Число этажей	(A) 2; (A1) 1; (A2) 1; (A4) 1; (A3) 1	8. Тұрғын емес үй-жайдың ауданы Площадь нежилых помещений	447.7
3. Құрылыс ауданы Площадь застройки	414.5	9. Пәтер саны Число квартир	
4. Гимараттың аудқымы Объем здания	1892	10. Үй-жайлар, бөлмелер саны Число помещений, комнат	21
5. Жалпы ауданы Общая площадь	521.3	11. Қабырға материалы Материал стен	Силикатты кірпіш бетонды блоктар
6. Балконның, лоджияның және т.б. ауданы Площадь балкона, лоджии и т.п.		12. Салынған жылы Год постройки	2021
13. Табиғи тозу Физический износ			0
14. Нысаналы мақсаты (литер) Целевое назначение (литер)	бала бакша(A), төле(A1), жалғай салу(A2), жалғай салу(A4), цокольный этаж(A3) детский сад(A), подвал(A1), пристройка(A2), пристройка(A4), цокольный этаж(A3) тұрғын емес нежилой		
15. Қордың санаты Категория фонда	(тұрғын емес/тұрғын, егер кейінгі объект көп пәтерлі тұрғын үйде орналасса, «көп пәтерлі тұрғын үйін құрамындағы кейінгі объект» деп көрсету қажет) / (нежилой/жалой, если вторичный объект расположен в многоквартирном жилом доме, необходимо указать "ВО в составе МКД")		

Техникалық паспортқа қоса берілетін құжаттардың тізбесі
Перечень документов, прилагаемых к техническому паспорту:

1. Қабаттық жоспарлар Позтажные планы	3
2. Қабаттық жоспарларға экспликация Экспликация к поэтажным планам	2
3. Ерекше белгілері Особые отметки	
көлемін өзгерту туралы 04.07.2024 ж. қорытынды берілген.площадь 3У по документам 507 кв.м2 по факту 507 кв.м2.пристройка А2,А3,А4 год постройки 2024г.(A); көлемін өзгерту туралы 04.07.2024 ж. қорытынды берілген.площадь 3У по документам 507 кв.м2 по факту 507 кв.м2.пристройка А2,А3,А4 год постройки 2024г.(A1)	

Паспорт 2024 жылғы «3» шілде жағдайы бойынша жасалған
Паспорт составлен по состоянию на «3» июля 2024 года

Тапсырыс № / № заказа 101000059090876

Осы құжат «Электрондық құжат және электрондық цифрлық қолтаңба туралы» 7-бабының 1 тармақшасына сәйкес қағаз жеткізгіштегі құжатпен бірдей.
Данный документ согласно пункту 1 статьи 7 Закона «Об электронном документе и электронной цифровой подписи» равнозначен документу на бумажном носителе.



*штрих-код ЖМБМК АЖ-дан алынған және қызмет берушінің электрондық-цифрлық қолтаңбасымен қол қойылған деректерді қамтиды: «Азаматтарға арналған үкімет» мемлекеттік қоршаушысы коммерциялық емес акционерлік қоғамының Ақтөбе облысы бойынша филиалының тіркеу және жер кадастры бойынша Ақтөбе қаласының бөлімі
*штрих-код содержит данные, полученные из ИС ЕГРН и подписанные электронно-цифровой подписью услугодателя: Отдел горзла Ақтөбе по регистрации и земельному кадастру филиала некоммерческого акционерного общества «Государственная корпорация «Правительство для граждан» по Актюбинской области

2024-0201/241615

**КОНСТРУКТИВТІК ЭЛЕМЕНТТЕРДІҢ ЖӘНЕ ИНЖЕНЕРЛІК ҚУРАЛ-ЖАБДЫҚТАРДЫҢ ТЕХНИКАЛЫҚ
ТЕХНИЧЕСКОЕ ОПИСАНИЕ КОНСТРУКТИВНЫХ ЭЛЕМЕНТОВ И ИНЖЕНЕРНОГО ОБОРУДОВАНИЯ**

№	Конструктивтік элементтердің атауы Наименование конструктивных элементов	Конструктивтік элементтердің сипаттамасы (материал, әрлеуі және т.б.) Описание конструктивных элементов (материал, отделка и т.д.)	Техникалық жағдайы (отыруы, шіруі, жарылуы және т.б.) Техническое состояние (осадка, гиль, трещины и т.д.)	Тоғу % Износ %	Ағымдағы өзгерістер / Текущие изменения
1	2	3	4	5	6
А - дегенің сад					
1	Іргетасы Фундамент	т/б блоктар ж/б блоктар	Жаксы Хорошее		
2	а) ішкі және сыртқа тұрақты қабырғалары наружные и внутренние капитальные	Силкатты кірпіш силикатный кирпич	Жаксы Хорошее		
	б) ара қабырға перегородка	Силкатты кірпіш силикатный кирпич	Жаксы Хорошее		
3	Аражабын Перекрытие	штырлық чердачное	т/б плиталар ж/б плиты	Жаксы Хорошее	
		қабатаралық междуэтажное	т/б плиталар ж/б плиты	Жаксы Хорошее	
4	Төбе Крыша	жұмсақ мягкая	Жаксы Хорошее		
5	Еден Полы	1-ші қабаттың 1-го этажа	линолеум линолеум	Жаксы Хорошее	
		келесі қабаттардың последующих этажей	линолеум линолеум	Жаксы Хорошее	
6	Обықтар Проемы	терезелер окна	пластик пластик	Жаксы Хорошее	
		есіктер двери	деревянный-металлический деревянный-металлический	Жаксы Хорошее	
7	Әрлеу жұмыстары Отделочные работы	ішкі внутренние	оштукатурено, побелено оштукатурено, побелено	Жаксы Хорошее	
		сыртқы наружные			
8	Ыстық су мен қамтамасыздандырылған Горячее водоснабжение				
9	Су құбыры / Водопровод	иә / да	Жаксы Хорошее		
10	Канализация / Канализация	иә / да	Жаксы Хорошее		
11	Электрмен жарықтандыру Электроосвещение	иә / да	Жаксы Хорошее		
12	Жылу Отопление	пешті / печное			
13		газ пешті / печное газовое			
14		ЖЭО-нан / от ТЭЦ	иә / да	Жаксы Хорошее	
15		АГВ-дан / от АГВ			
16		жеке жылу қондырғыдан от индивидуальной отопительной установки	газбен на газе		
17	аудандық қазандықтан от районной котельной	қатты отынмен на твердом топливе			
18		газбен на газе			
19		қатты отынмен на твердом топливе			
20		Басқа жұмыстар / Прочие работы	басқа прочее	Жаксы Хорошее	

Осы құжат «Электрондық құжат және электрондық цифрлық қолтаңба туралы» 7-бабының 1 тармақшасына сәйкес қағаз жеткізгіштегі құжатпен бірдей.
Данный документ согласно пункту 1 статьи 7 Закона «Об электронном документе и электронной цифровой подписи» равнозначен документу на бумажном носителе.



*штрих-код ЖМБМК АЖ-дан алынған және қызмет берушінің электрондық-цифрлық қолтаңбасымен қол қойылған деректерді қамтиды: «Алматыға арналған ұқмет» мемлекеттік корпорациясы» коммерциялық емес акционерлік қоғамының Ақтобе облысы бойынша филиалының тіркеу және жер кадастры бойынша Ақтобе қаласының билімі
*штрих-код содержит данные, полученные из ИС ЕГРН и подписанные электронно-цифровой подписью услугодателя: Отдел города Актюбе по регистрации и земельному кадастру филиал некоммерческого акционерного общества «Государственная корпорация «Правительство для граждан» по Актюбинской области

2024-0201/241615

**КОНСТРУКТИВТІК ЭЛЕМЕНТТЕРДІҢ ЖӘНЕ ИНЖЕНЕРЛІК ҚҰРАЛ-ЖАБДЫҚТАРДЫҢ ТЕХНИКАЛЫҚ
ТЕХНИЧЕСКОЕ ОПИСАНИЕ КОНСТРУКТИВНЫХ ЭЛЕМЕНТОВ И ИНЖЕНЕРНОГО ОБОРУДОВАНИЯ**

№	Конструктивтік элементтердің атауы Наименование конструктивных элементов	Конструктивтік элементтердің сыпаттамасы (материал, әрленуі және т.б.) Описание конструктивных элементов (материал, отделка и т.д.)	Техникалық жағдайы (отыруы, шіруі, жарылуы және т.б.) Техническое состояние (осадка, гиль, трещины и т.д.)	Төзу % Износ %	Ағымдағы өзгерістер / Текущие изменения
1	2	3	4	5	6
А1 - подвал					
1	Іргетасы Фундамент	бетонды блоктар бетонные блоки	Жаксы Хорошее		
2	а) ішкі және сыртқы тұрақты қабырғалары наружные и внутренние капитальные	бетонды блоктар бетонные блоки	Жаксы Хорошее		
	б) ара қабырға перегородки	блоктары блочные	Жаксы Хорошее		
3	Аражабын Перекрытия	шаттырлық чердачное	т/б плиталар ж/б плиты	Жаксы Хорошее	
		кабатаралық междуэтажное	т/б плиталар ж/б плиты	Жаксы Хорошее	
4	Төбе Крыша	жұмсақ мягкая	Жаксы Хорошее		
5	Еден Полы	1-ші қабаттың 1-го этажа	линолеум линолеум	Жаксы Хорошее	
		келесі қабаттардың последующих этажей	линолеум линолеум	Жаксы Хорошее	
6	Ойықтар Проемы	терезелер окна	пластик пластик	Жаксы Хорошее	
		есіктер двери	металды металлические	Жаксы Хорошее	
7	Әрлеу жұмыстары Отделочные работы	ішкі внутренние	оштукатурено, побелено оштукатурено, побелено	Жаксы Хорошее	
		сыртқы наружные	сырланған оштукатурено	Жаксы Хорошее	
8	Ыстық су мен қамтамасыздандырылған Горячее водоснабжение				
9	Су құбыры / Водопровод	иә / да	Жаксы Хорошее		
10	Канализация / Канализация	иә / да	Жаксы Хорошее		
11	Электрмен жарықтандыру Электроосвещение	иә / да	Жаксы Хорошее		
12	Жылу Отопление	пешті / печное			
13		газ пешті / печное газовое			
14		ЖЭО-нан / от ТЭЦ	иә / да	Жаксы Хорошее	
15		АГВ-дан / от АГВ			
16		жеке жылу қондырғылы от индивидуальной отопительной установки	газбен на газе		
17	аудандық қазандығы от районной котельной	катты отынмен на твердом топливе			
18		газбен на газе			
19		катты отынмен на твердом топливе			
20		Басқа жұмыстар / Разные работы	басқа прочее	Жаксы Хорошее	

Осы құжат «Электрондық құжат және электрондық цифрлық қолтаңба туралы» 7-бабының 1 тармақшасына сәйкес қағаз жеткізгіштегі құжатпен бірдей.
Данный документ согласно пункту 1 статьи 7 Закона «Об электронном документе и электронной цифровой подписи» равнозначен документу на бумажном носителе.



*штрих-код ЖМБМК АЖ-дан алынған және қызмет берушінің электрондық-цифрлық қолтаңбасымен қол қойылған деректерді қамтиды: «Азаматтарға арналған үкімет» мемлекеттік қорпорациясы» коммерциялық емес акционерлік қоғамының Ақтобе облысы бойынша филиалының тіркесу және жер кадастры бойынша Ақтобе қаласының бөлімі
*штрих-код содержит данные, полученные из ИС ЕГКН и подписанные электронно-цифровой подписью услугодателя: Отдел города Ақтобе по регистрации и земельному кадастру филиала некоммерческого акционерного общества «Государственная корпорация «Правительство для граждан» по Ақтобінской области

**КОНСТРУКТИВТІК ЭЛЕМЕНТТЕРДІҢ ЖӘНЕ ИНЖЕНЕРЛІК ҚУРАЛ-ЖАБДЫҚТАРДЫҢ ТЕХНИКАЛЫҚ
ТЕХНИЧЕСКОЕ ОПИСАНИЕ КОНСТРУКТИВНЫХ ЭЛЕМЕНТОВ И ИНЖЕНЕРНОГО ОБОРУДОВАНИЯ**

№	Конструктивтік элементтердің атауы Наименование конструктивных элементов	Конструктивтік элементтердің сипаттамасы (материал, өрлеуі және т.б.) Описание конструктивных элементов (материал, отделка и т.д.)	Техникалық жағдайы (отыруы, шіруі, жарылуы және т.б.) Техническое состояние (осадка, гниль, трещины и т.д.)	Тозу % Износ %	Ағымдағы өзгерістер / Текущие изменения
1	2	3	4	5	6
A2 - пристройка					
1	Іргетасы Фундамент	бетон бетон			
2	а) ішкі және сыртқы тұрақты қабырғалары наружные и внутренние капитальные	Кірпішпен қапталған қабыршақты блоктар			
	б) ара қабырға перегородки	блоқты блочные	Жаксы Хорошее		
3	Аражабын Перекрытия	шатырлық чердачное	ағаш дерево		
		қабатаралық междуэтажное	т/б плиталар ж/б плиты	Жаксы Хорошее	
4	Төбе Крыши	жұмсақ мягкая			
5	Еден Полы	1-ші қабаттың 1-го этажа	кафель кафель		
		келесі қабаттардың последующих этажей	линолеум линолеум	Жаксы Хорошее	
6	Ойықтар Проемы	терезелер окна	пластик пластик		
		есіктер двери	металды металлические		
7	Өрлеу жұмыстары Отделочные работы	ішкі внутренние	оштукатурено, побелено оштукатурено, побелено		
		сыртқы наружные	тігістерді соғу расшивка швов		
8	Ыстық су мен қамтамастандырылған Горячее водоснабжение				
9	Су құбыры / Водопровод	иә / да			
10	Канализация / Канализация	иә / да			
11	Электрмен жарықтандыру Электроосвещение	иә / да			
12	Жылу Отопление	пешті / печное			
13		газ пешті / печное газовое			
14		ЖЭО-нан / от ТЭЦ	иә / да	Жаксы Хорошее	
15		АГВ-дан / от АГВ			
16		жеке жылу кондырғылған от индивидуальной отопительной установки	газбен на газе	иә / да	
17	аудандық қазандығынан от районной котельной	қатты отынмен на твердом топливе			
18		газбен на газе			
19		қатты отынмен на твердом топливе			
20	Басқа жұмыстар / Разные работы	басқа прочее	Жаксы Хорошее		

Осы құжат «Электрондық құжат және электрондық цифрлық қолтаңба туралы» 7-бабының 1 тармақшасына сәйкес қалғи жеткізілетін құжатпен бірдей.
Данный документ согласно пункту 1 статьи 7 Закона «Об электронном документе и электронной цифровой подписи» равнозначен документу на бумажном носителе.



*штрих-код ЖМБМК АЖ-дан алынған және қызмет берушінің электрондық-цифрлық қолтаңбасымен қол қойылған деректерді қамтиды: «Азаматтарға арналған үкімет» мемлекеттік корпорациясы» коммерциялық емес акционерлік қоғамының Ақтөбе облысы бойынша филиалының Ақтөбе қаласының бөлімі
*штрих-код содержит данные, полученные из ИС ЕГРН и подписанные электронно-цифровой подписью услугодателя: Отдел города Актөбе по регистрации и земельному кадастру филиала некоммерческого акционерного общества «Государственная корпорация «Правительство для граждан» по Актөбинской области

**КОНСТРУКТИВТІК ЭЛЕМЕНТТЕРДІҢ ЖӘНЕ ИНЖЕНЕРЛІК ҚУРАЛ-ЖАБДЫҚТАРДЫҢ ТЕХНИКАЛЫҚ
ТЕХНИЧЕСКОЕ ОПИСАНИЕ КОНСТРУКТИВНЫХ ЭЛЕМЕНТОВ И ИНЖЕНЕРНОГО ОБОРУДОВАНИЯ**

№	Конструктивтік элементтердің атауы Наименование конструктивных элементов	Конструктивтік элементтердің сипаттамасы (материал, әрленуі және т.б.) Описание конструктивных элементов (материал, отделка и т.д.)	Техникалық жағдайы (отыруы, шіруі, жарылуы және т.б.) Техническое состояние (осадка, гниль, трещины и т.д.)	Тозу % Износ %	Ағымдағы өзгерістер / Текущие изменения
1	2	3	4	5	6
A3 - цокольный этаж					
1	Іргетасы Фундамент	бетон бетон			
2	а) ішкі және сыртқы тұрақты қабырғалары наружные и внутренние капитальные	қабыршақты блоктар ракушечный блок			
	б) ара қабырға перегородки	блоқты блочные	Жақсы Хорошее		
3	Аражабын Перекрытия	шатырлық чердачное	ағаш дерево		
		қабағаралық междуетажное	т/б плиталар ж/б плиты		
4	Төбе Крыша	жұмсақ мягкая			
5	Еден Полы	1-ші қабатын 1-го этажа	бетон бетон		
		келесі қабағтардың последующих этажей	линолеум линолеум	Жақсы Хорошее	
6	Ойықтар Проемы	терезелер окна	пластик пластик		
		есіктер двери	металды металлические		
7	Әрлеу жұмыстары Отделочные работы	ішкі внутренние	оштукатурено, побелено оштукатурено, побелено		
		сыртқы наружные	тігістерді соғу расшивка швов		
8	Ыстық су мен қамтамасыздандырылған Горячее водоснабжение				
9	Су құбыры / Водопровод	иә / да			
10	Қаңализация / Канализация	иә / да			
11	Электрмен жарықтандыру Электроосвещение	иә / да			
12	Жылу Отопление	пешті / печное			
13		газ пешті / печное газовое			
14		ЖЭО-нан / от ТЭЦ	иә / да	Жақсы Хорошее	
15		АГВ-дан / от АГВ			
16		жеке жылу кондицияланған от индивидуальной отопительной установки	газбен на газе	иә / да	
17	аудандық қазандықтан от районной котельной	кағты отынмен на твердом топливе			
18		газбен на газе			
19		кағты отынмен на твердом топливе			
20	Басқа жұмыстар / Разные работы	басқа прочее	Жақсы Хорошее		

Осы құжат «Электрондық құжат және электрондық цифрлық қолтаңба туралы» 7-бабының 1 тармақшасына сәйкес қағаз жеткізгіштегі құжатпен бірдей.
Данный документ согласно пункту 1 статьи 7 Закона «Об электронном документе и электронной цифровой подписи» равнозначен документу на бумажном носителе.



*штрих-код ЖМБМҚ АЖ-дан алынған және қызмет берушінің электрондық-цифрлық қолтаңбасымен қол қойылған деректерді қамтиды: «Азаматтарға арналған үкімет» мемлекеттік корпорациясы» коммерциялық емес акционерлік қоғамының Ақтобе облысы бойынша филиалының тіркеу және жер кадастры бойынша Ақтобе қаласының бөлімі
*штрих-код содержит логотип, полученный из ИС ЕГРН и подписанный электронно-цифровой подписью услугодателя: Отдел города Ақтобе по регистрации и земельному кадастру филиала некоммерческого акционерного общества «Государственная корпорация «Правительство для граждан» по Ақтобінской области

**КОНСТРУКТИВТІК ЭЛЕМЕНТТЕРДІҢ ЖӘНЕ ИНЖЕНЕРЛІК ҚУРАЛ-ЖАБДЫҚТАРДЫҢ ТЕХНИКАЛЫҚ
ТЕХНИЧЕСКОЕ ОПИСАНИЕ КОНСТРУКТИВНЫХ ЭЛЕМЕНТОВ И ИНЖЕНЕРНОГО ОБОРУДОВАНИЯ**

№	Конструктивтік элементтердің атауы Наименование конструктивных элементов	Конструктивтік элементтерінің сипаттамасы (материал, әрленуі және т.б.) Описание конструктивных элементов (материал, отделка и т.д.)	Техникалық жағдайы (отыруы, шіруі, жарылуы және т.б.) Техническое состояние (осадка, гиль, трещины и т.д.)	Тозу % Износ %	Ағымдағы өзгерістер / Текущие изменения
1	2	3	4	5	6
A4 - пристройка					
1	Іргетасы Фундамент	бетон бетон			
2	а) ішкі және сыртқы тұрғын қабырғалары наружные и внутренние капитальные	Кірпішпен қапталған қабыршақты блоктар			
	б) ара қабырға перегородки	блоқты блочные	Жақсы Хорошее		
3	Аражабын Перекрытия	шатырлық чердачное кабатаралық междустажное	ағаш дерево т/б плиталар ж/б плиты		
4	Төбе Крыш		жұмсақ мягкая		
5	Еден Полы	1-ші кабаттың 1-го этажа	кафель кафель		
		келесі кабаттардың последующих этажей	линолеум линолеум	Жақсы Хорошее	
6	Ойықтар Проемы	терезелер окна	пластик пластик		
		есіктер двери	металды металлические		
7	Өрлеу жұмыстары Отделочные работы	ішкі внутренние сыртқы наружные	оштукатурено, побелено оштукатурено, побелено тігістерді соғу расшивка швов		
8	Ыстық су мен қамтамасыздырылған Горячее водоснабжение				
9	Су құбыры / Водопровод		иә / да		
10	Канализация / Канализация		иә / да		
11	Электрмен жарықтандыру Электроосвещение		иә / да		
12	Жылу Отопление	пешті / печное			
13		газ пешті / печное газовое			
14		ЖЭО-нан / от ТЭЦ	иә / да	Жақсы Хорошее	
15		АГВ-дан / от АГВ			
16		жеке жылу кондициялан от индивидуальной отопительной установки	газбен на газе қатты отынмен на твердом топливе	иә / да	
17	аудандық қазандығынан от районной котельной	газбен на газе			
18		қатты отынмен на твердом топливе			
19					
20	Басқа жұмыстар / Разные работы	басқа прочее	Жақсы Хорошее		

Осы құжат «Электрондық құжат және электрондық цифрлық қолтаңба туралы» 7-бабының 1-тірмашысына сәйкес қазір жеткізілетін құжатпен бірдей.
 Данный документ согласно пункту 1 статьи 7 Закона «Об электронном документе и электронной цифровой подписи» равнозначен документу на бумажном носителе.



*штрих-код ЖМБМК АЖ-дан алынған және қызмет берушінің электрондық-цифрлық қолтаңбасымен қол қойылған деректерді қамтады: «Азаматтарға арналған үкімет» мемлекеттік корпорациясы» коммерциялық емес акционерлік қоғамының Ақтөбе облысы бойынша филиалының тіркеу және жер кадастры бойынша Ақтөбе қаласының бөлімі
 *штрих-код содержит данные, полученные из ИС ЕГКН и подписанные электронно-цифровой подписью услугодателя: Отдел города Актөбе по регистрации и земельному кадастру филиала некоммерческого акционерного общества «Государственная корпорация «Правительство для граждан» по Актөбинской области

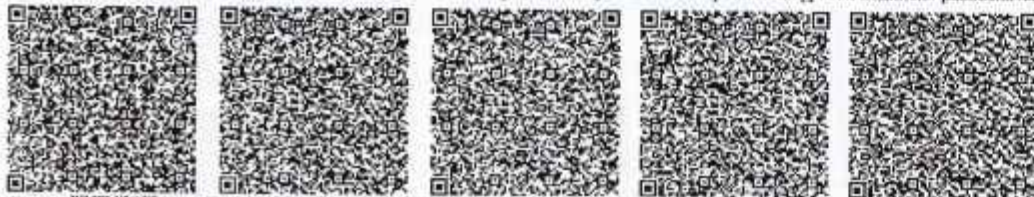
**ЖЕР УЧАСКЕСІНІҢ ЭКСПЛИКАЦИЯСЫ, м2
ЭКСПЛИКАЦИЯ ЗЕМЕЛЬНОГО УЧАСТКА, м2**

Жер кесіп беру құжаттары бойынша / По земельному документу	Нақты қолданылғаны бойынша / По фактическому использованию	Құрылысы бар алаң / Застроенная площадь						Салынбаған алаң / Незастроенная площадь									
		барлығы / всего	негізгі құрылымдар / под основными строениями	берік құрылымдар мен ғимараттар / под прочими постройками и сооружениями	асфальттік жабын / асфальтовые покрытия	басқадай жабындар / прочие замощения	топырақ / грунт	жабдықталған алаңдар / оборудованные площадки				жасыл отырғызулар / зеленые насаждения					
								барлығы / всего	спорттық / спортивные	балалар / детские	шаруашылық / хозяйственные	барлығы / всего	соның ішінде / в том числе				
													ағаш отырғызылған газон / газон с деревьями	жеміс бағы / плодовый сад	гул сілген газон / газоны, цветочные клумбы	бау-бақша / огород	басқалары / прочие
1	2	3	4	5	6	7	8	9	10	11	12	13	14	15	16	17	18
507 м2																	

**Негізгі және қызметтік құрылымдардың, суық жапсаржай, жертөле, аулалық ғимараттар, жабындардың қолдану орны мен сипаттамасы
Назначение и характеристика основных и служебных строений, холодных пристроек, подвалов, дворовых сооружений, замощений**

Жоспардағы литер / Литер по плану	Қолданылу орны / Назначение	Ауданы, м2 / Площадь, м2	Көлемі, м3 / Объем, м3	Тозу / Износ, %	Конструктивтік элементтердің сипаттамасы / Описание конструктивных элементов					
					іргегас / фундамент	қабырға және ара қабырғалар / стены и перегородки	аражабын / перекрытия	шатыр / кровля	еден / полы	ойықтар / проемы
1	2	3	4	5	6	7	8	9	10	11
А	бала бақша детский сад	181.9	1219	0	т/б блоктар ж/б блоки	Силикатты кірпіш силикатный кирпич	т/б плиталар/ж/б плиты; т/б плиталар/ж/б плиты	жұмсақ мягкая	линолеум линолеум	пластик пластик

Осы құжат «Электрондық құжат және электрондық цифрлық қолтаңба туралы» 7-бабының 1 тармақшасына сәйкес қағаз жеткізілгендігі құжатпен бірдей. Данный документ согласно пункту 1 статьи 7 Закона «Об электронном документе и электронной цифровой подписи» равнозначен документу на бумажном носителе.



*атқарып-сана ЖМББҚ АҚ-дан алынған және қызмет берушінің электрондық-цифрлық қолтаңбасымен көп көпшілік деректерінің қоспасы; «Мәжілістің құрылымдық бірінші үнісінің мемлекеттік корпорациясы» коммерциялық емес заңдылық компаниясы Ақтөбе облысы бойынша филиалымен, тіркелу және жер кадастры бойынша Ақтөбе қаласымен берілген.
*атқарып-сана деректері алынған, алынғаннан ИС ЕГРН және олардың электрондық-цифрлық қолтаңбасымен: Оңтүстік-төртінші Ақтөбе на негізіндегі және жер кадастры филиалы «Мемлекеттік корпорациясы» «Применительно для граждан» на Ақтөбенің облысында.

Жоспардағы литер / Литер по плану	Қолданылу орны / Назначение	Ауданы, м2 / Площадь, м2	Көлемі, м3 / Объем, м3	Тозу / Износ, %	Конструктивтік элементтердің сипаттамасы / Описание конструктивных элементов					
					іргетас / фундамент	қабырға және ара қабырғалар / стены и перегородки	аражабын / перекрытия	шатыр / кровля	еден / полы	ойықтар / проемы
1	2	3	4	5	6	7	8	9	10	11
A1	төле подвал	181.9	546	0	бетонды блоктар бетонные блоки	бетонды блоктар бетонные блоки	т/б плиталар/ж/б плиты; т/б плиталар/ж/б плиты	жұмсақ мягкая	линолеум линолеум	пластик пластик
A2	жалғай салу пристройка	15.5	48		бетон бетон	Кірпішпен қапталған қабыршақты блоктар ракушеблоки, обложенные кирпичом	т/б плиталар/ж/б плиты; ағаш/деревос	жұмсақ мягкая	кафель кафель	пластик пластик
A3	цокольный этаж цокольный этаж	17.6	35		бетон бетон	қабыршақты блоктар ракушеблок	т/б плиталар/ж/б плиты; ағаш/деревос	жұмсақ мягкая	бетон бетон	пластик пластик
A4	жалғай салу пристройка	17.6	44		бетон бетон	Кірпішпен қапталған қабыршақты блоктар ракушеблоки, обложенные кирпичом	т/б плиталар/ж/б плиты; ағаш/деревос	жұмсақ мягкая	кафель кафель	пластик пластик
I	есікше калитка	0	0	0	бетон бетон	профидді тақта профлист	т/б плиталар/ж/б плиты; ағаш/деревос	жұмсақ мягкая	кафель кафель	пластик пластик

Осы құжат «Электрондық құжат және электрондық цифрлық қолтаңба туралы» 7-бабының 1 тармақшасына сәйкес қағаз жеткізгіштегі құжатпен бірдей.
Данный документ согласно пункту 1 статьи 7 Закона «Об электронном документе и электронной цифровой подписи» равнозначен документу на бумажном носителе.



*литер-код ЖМБМК А.Ж-дан алынған және пайдалану берушінің электрондық-цифрлық қолтаңбасымен жол қойылған деректерді қорғауға «Азаматтарға арнайы үкіметтік қызметтік қорғаныс» азаматтық қорғаныс смен акционерлік қоғамының Ақтөбе облысы бойынша филиалының тіркелу және жер кадастры бойынша Ақтөбе қаласының бөлімі

*штраф-код сәйкесінше дерлік, шарттылығы өз ІС ЕГКН и подписанием электронно-цифровой подписью услугодателя: Отдел города Ақтөбе по регистрации и земельному кадастру филиал некоммерческого партнерства «Государственная корпорация «Правительство для граждан» по Ақтөбеліккі облысы

2024-0201/241615

Жоспардағы литер / Литер по плану	Қолданылу орны / Назначение	Ауданы, м2 / Площадь, м2	Көлемі, м3 / Объем, м3	Тозу / Износ, %	Конструктивтік элементтердің сипаттамасы / Описание конструктивных элементов					
					іргетас / фундамент	қабырға және ара қабырғалар / стены и перегородки	аражабын / перекрытия	шатыр / кровля	еден / полы	ойықтар / проемы
1	2	3	4	5	6	7	8	9	10	11
II	дуал забор	0	0	0	бетон бетон	профилді такта профлист	т/б плиталар/ж/б плиты; ағаш/дерево	жұмсақ мягкая	кафель кафель	пластик пластик
крыльцо	кіре беріс крыльцо	0	0	0	бетон бетон	металды металлические	т/б плиталар/ж/б плиты; ағаш/дерево	жұмсақ мягкая	кафель кафель	пластик пластик
	Итого:	414.5	1892							

Осы құжат «Электрондық құжат және электрондық цифрлық қолтаңба туралы» 7-бабының 1-тармақшасына сәйкес қараз жеткізілетін құжатпен бірдей.
Данный документ согласно пункту 1 статьи 7 Закона «Об электронном документе и электронной цифровой подписи» равнозначен документу на бумажном носителе.



*штрих-код ЖМБЭК АЖ-дан алынған және халықаралық электрондық цифрлық қолтаңбасымен қол қойылған деректерді көрсетеді.

*штрих-код сандармен дәнделген, олармен қолданушы электрондық цифрлық қолтаңбасымен қол қойылған деректерді көрсетеді.

						Ішкі әгідем бойынша ауданы (ш.м), оның ішінде																				
						Площадь по внутреннему обмеру (кв. м.), в том числе																				
Жазылған күні / Дата записи	Жоспар бойынша литер / Литер по плану	Қабат / Этаж	Үй-жайлардың, бөлмелердің нөмірі /	Үй-жайлардың, бөлмелердің белгілерінің нөмірі /	Үй-жайлардың, бөлмелердің белгілерінің нөмірі /	Жалпы / Общая	Пайдалы / Полезная	Тұрғын / Жилая	Тұрғын емес / Нежилая	Жеке пәтерлерде /	Жітеқханаларда / В общежитиях	Қонақ үйлерде / В гостиницах	Слуда-сағтық / Торговая	Өндірістік-өнеркәсіптік ғимараттар мен құралдар / Производственно-промышленных зданий и сооружений	Қоймақ / Складская	Білім беру мекемелері / Учреждений образования	Халыққа тұрмыстық қызмет көрсету кәсіпорындары / Предприятия бытового обслуживания	Басқарма, ғылыми, банкілік, қоғамдық ұйымдар мен мекемелер және т.б. / Организаций и учреждений управления, научных, банковских, общественных и т.п.	Қоғамдық тамақтандыру кәсіпорындары / Предприятия общественного питания	Денсаулық сақтау, емдеу мекемелері / Учреждений здравоохранения, лечебного назначения	Физкультура-спорттық / Физкультурно-спортивная	Мәдениет және өнер мекемелері / Учреждений культуры и искусства	Қолықты құралдар мен ғимараттар / Транспортных зданий и сооружений	Инаженерлік желілер мекемелері / Сооружений инженерных сетей	Гараждар / Гаражей	Басқалар / Прочие
1	2	3	4	5	6	7	8	9	10	11	12	13	14	15	16	17	18	19	20	21	22	23	24	25	26	27
					Итого по этажу:	158.1										116										42.1
					ИТОГО:	316.7										232.1										84.6
03.07.2024	A2	1		1	прихожая	12.5																				12.5
					Итого по этажу:	12.5																				12.5
					ИТОГО:	12.5																				12.5
03.07.2024	A4	1		7	медицинский кабинет	12.2														12.2						
					Итого по этажу:	12.2														12.2						
					ИТОГО:	12.2														12.2						

Осы құжат «Электрондық құжат және электрондық цифрлық қолтаңба туралы» 7-бабының 1 тармақшасына сәйкес қатты жеткізілетін құжатпен бірдей. Данный документ согласно пункту 1 статьи 7 Закона «Об электронном документе и электронной цифровой подписи» равнозначен документу на бумажном носителе.

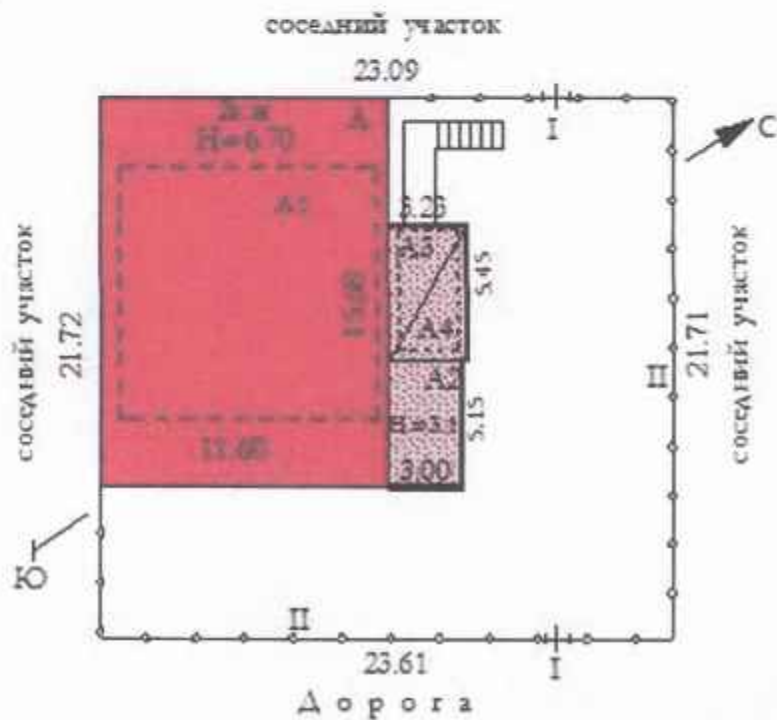


*атрикс-код ЖСМБМК АЖ-дің атап өтуі және өкілет берушінің электрондық-цифрлық қолтаңбасымен қол қойылған деректерінің қысқартылған нұсқасын көрсетеді. «Азаматтардың қиын жағдайдағы көмекшілік қоры» қоғамдық емес акционерлік қоғамының Ақтөбе облысы бойынша филиалының тіркелу жері жер қазықшылығының Ақтөбе қаласындағы бөлімі.

*атрикс-код содержит данные, полученные из ИС ЕГРН и подписанные электронно-цифровой подписью уполномоченного лица города Актюбе на регистрацию и размещение кадастровой фотопланы кадастрового неопределенного общества «Государственная корпорация «Правительство для граждан» по Актюбинской области

ЖЕР УЧАСКЕСІНІҢ ЖОСПАРЫ
ПЛАН ЗЕМЕЛЬНОГО УЧАСТКА

Масштабы/Масштаб 1:500



Осы құжат «Электрондық құжат және электрондық цифрлық қолтаңбасы туралы» 7-бабының 1 тармағына сәйкес қағаз жеткізіншегі құжатпен бірдей.
Данный документ согласно пункту 1 статьи 7 Закона «Об электронном документе и электронной цифровой подписи» равнозначен документу на бумажном носителе.



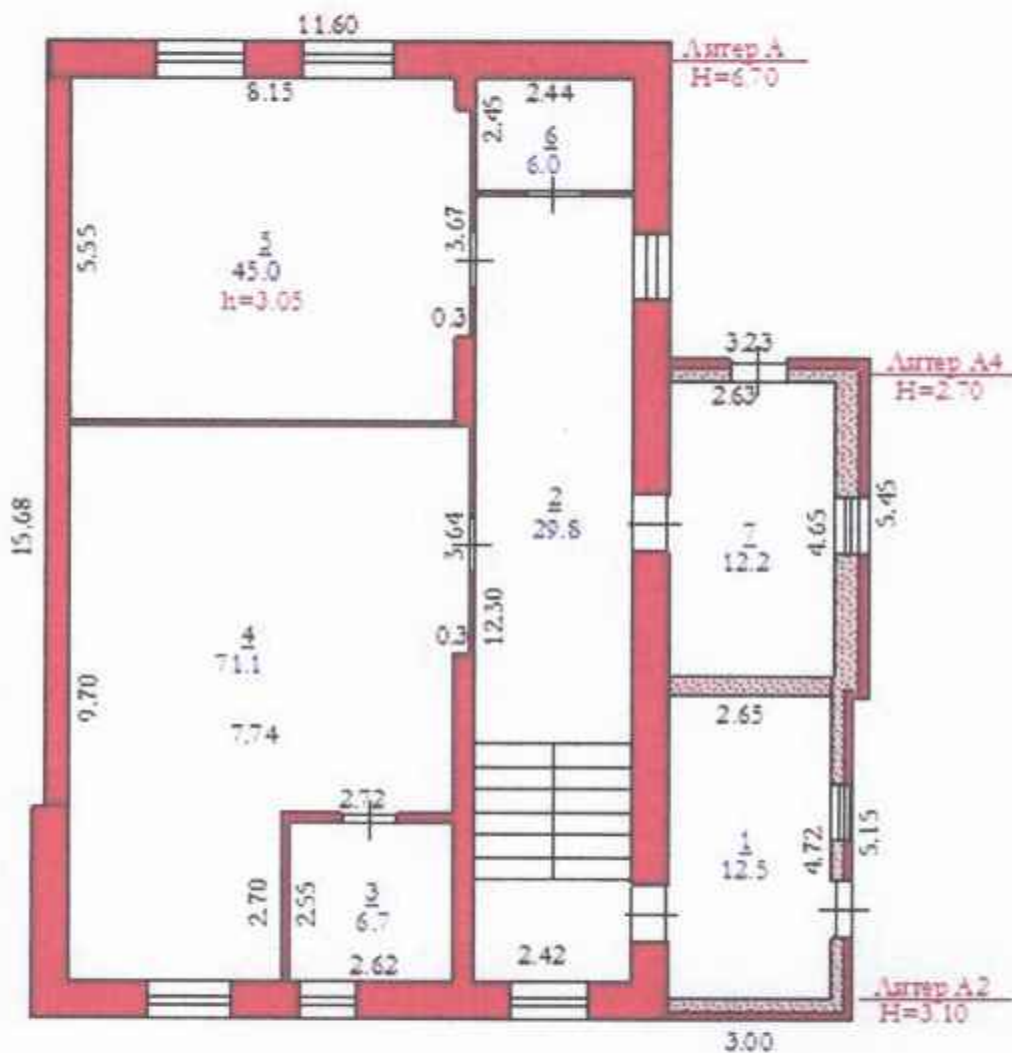
*атрих-код ЖМБМК АЖ-дан алынған және қызмет берушінің электрондық-цифрлық қолтаңбасымен қол қойылған деректерді қамтиды: «Азаматтарға арналған үкімет» мемлекеттік корпорациясы» коммерциялық емес акционерлік қоғамының Ақтөбе облысы бойынша филиалының тіркеу және жер кадастры бойынша Ақтөбе қаласының бөлімі
*атрих-код содержит данные, полученные из ИС ЕГРН и подписанные электронно-цифровой подписью услугодателя: Отдел города Актюбе по регистрации и земельному кадастру филиала некоммерческого акционерного общества «Государственная корпорация «Правительство для граждан» по Актюбинской области

ҚҰРЫЛЫС ЖОСПАРЫ
ПЛАН СТРОЕНИЯ

Литерлер/Литеры: А, А2, А4

1 қабат/этаж

Масштабы/Масштаб 1:200



Осы құжат «Электрондық құжат және электрондық цифрлық қолтаңба туралы» 7-бабының 1 тармағына сәйкес қазір жеткізілетін құжатпен бірдей.
Данный документ согласно пункту 1 статьи 7 Закона «Об электронном документе и электронной цифровой подписи» равнозначен документу на бумажном носителе.



*штрих-код ЖМБМК АЖ-дан алынған және қызымет берушінің электрондық-цифрлық қолтаңбасымен қол қойылған деректерді қамтиды: «Азаматтарға арналған үкімет» мемлекеттік корпорациясы» коммерциялық емес акционерлік қоғамының Ақтөбе облысы бойынша филиалының тіркеу және жер кадастры бойынша Ақтөбе қаласының бөлімі
*штрих-код содержит данные, полученные из ИС ЕГРН и подписанные электронно-цифровой подписью услугодателя: Отдел города Актюбе по регистрации и земельному кадастру филиала некоммерческого акционерного общества «Государственная корпорация «Правительство для граждан» по Актюбинской области

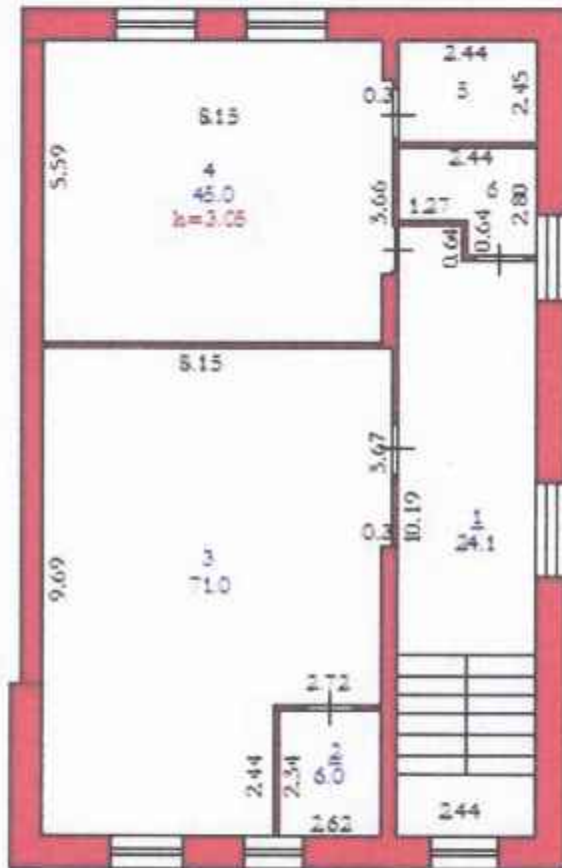
ҚҰРЫЛЫС ЖОСПАРЫ
ПЛАН СТРОЕНИЯ

Литерлер/Литеры: А

2 қабат/этаж

Масштабы/Масштаб

1:200



Осы құжат «Электрондық құжат және электрондық цифрлық қолтаңба туралы» 7-бабының 1 тармағына сәйкес қызғат жеткізілетін құжаттың бірдей.
Данный документ согласно пункту 1 статьи 7 Закона «Об электронном документе и электронной цифровой подписи равнозначен документу на бумажном носителе».



*итрих-код ЖМБМК АЖ-дан алынған және қызмет берудің электрондық-цифрлық қолтаңбасымен қол қойылған деректері қамтиды: «Азаматтарға арналған үкімет» мемлекеттік корпорациясы» коммерциялық емес акционерлік қоғамының Ақтөбе облысы бойынша филиалының тіркесу және жер қаластры бойынша Ақтөбе қаласының бөлімі
*итрих-код содержит данные, полученные из ИС ЕГРН и подписанные электронно-цифровой подписью услугодателя: Отдел города Актөбе по регистрации и земельному кадастру филиала некоммерческого акционерного общества «Государственная корпорация «Правительство для граждан» по Актөбінской области

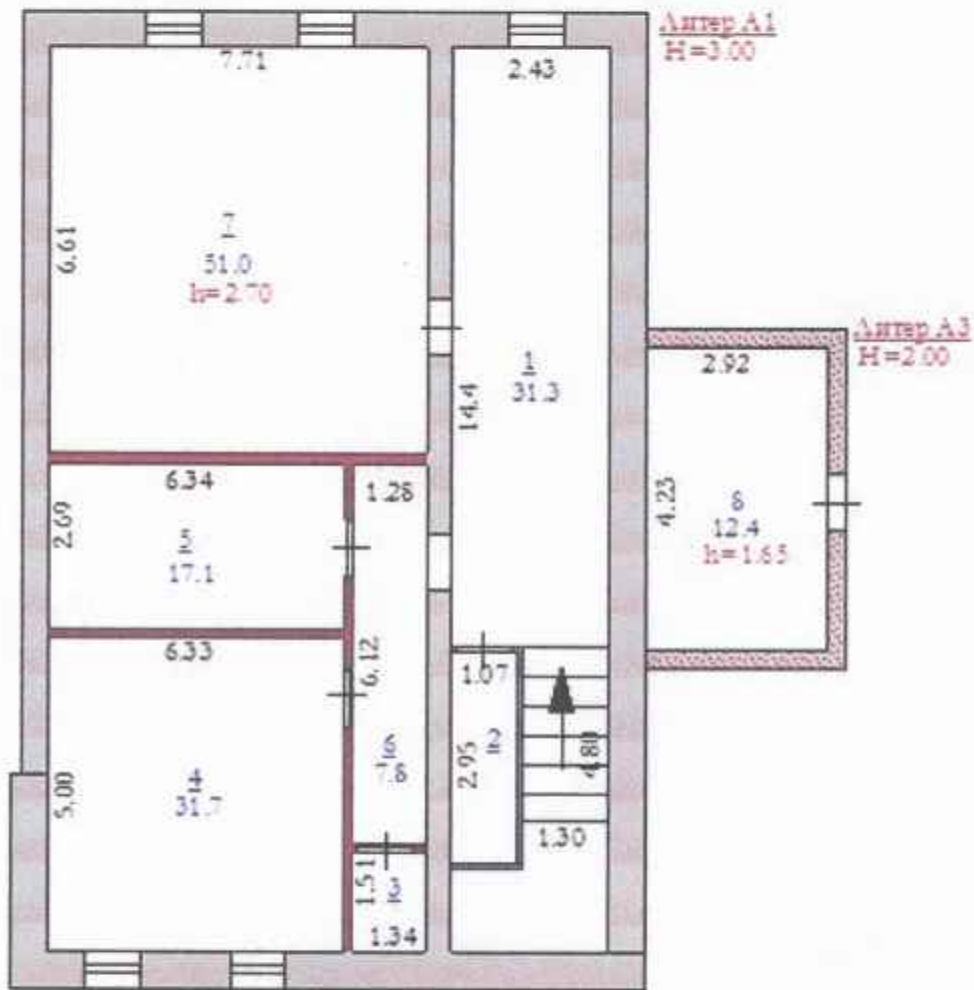
ҚҰРЫЛЫС ЖОСПАРЫ
ПЛАН СТРОЕНИЯ

Литерлер/Литеры: А1, А3

Жергізіле/Подвал

Масштабы/Масштаб

1:200



Осы құжат «Электрондық құжат және электрондық цифрлық қолтаңба туралы» 7-бабының 1 тармағына сәйкес қиғаз жеткізілетін құжатпен бірдей.
Данный документ согласно пункту 1 статьи 7 Закона «Об электронном документе и электронной цифровой подписи» равнозначен документу на бумажном носителе.



*итрих-код ЖМБМК АЖ-дан алынған және қызмет берушінің электрондық-цифрлық қолтаңбасымен қол қойылған деректері қамтыды: «Азаматтарға арналған үкімет» мемлекеттік корпорациясы» коммерциялық емес акционерлік қоғамының Ақтөбе облысы бойынша филиалының тіркеу және жер кадастры бойынша Ақтөбе қаласының бөлімі
*итрих-код содержит данные, полученные из ИС ЕГРН и подписанные электронно-цифровой подписью услугодателя: Отдел города Актобе по регистрации и земельному кадастру филиала некоммерческого акционерного общества «Государственная корпорация «Правительство для граждан» по Актобенской области



жылжымайтын мүлік объектісінің көлемін өзгерту туралы

ҚОРЫТЫНДЫ / ЗАКЛЮЧЕНИЕ

об изменении площади объекта недвижимости

1. Облыс/Область Ақтөбе / Актюбинская
2. Аудан/Район _____
3. Елді мекен/Населенный пункт _____
4. Қаладағы аудан/Район в городе Ақтөбе қ. / г. Ақтөбе
5. Мекенжайы/Адрес Алматы ауд. / Алматы р-н
6. Кадастрлық нөмірі/Кадастровый номер Қарғалы т.а., 10/5 уч. / ж.м. Каргалы, уч. 10/5
02:036:178:1637:1

Мемлекеттік техникалық тексерудің мәліметтері негізінде жылжымайтын мүлік объектісінің техникалық сипаттамаларының өзгеруі белгіленді:

На основании данных государственного технического обследования установлено изменение технических характеристик объекта недвижимости:

бала бақша, төле / детский сад, подвал

объектінің атауы / наименование объекта

құрылыс ауданы / площадь застройки составляет	<u>363.8</u>	ш.м/кв.м
жалпы ауданы / общая площадь составляет	<u>484.2</u>	ш.м/кв.м
пайдалы ауданы / полезная площадь составляет	<u>484.2</u>	ш.м/кв.м
тұрғын ауданы / жилая площадь составляет	<u>17.1</u>	ш.м/кв.м
негізгі ауданы / основная площадь составляет	<u>-</u>	ш.м/кв.м
балкондар/лоджиялар ауданы / площадь балконов, лоджий составляет	<u>-</u>	ш.м/кв.м
құрамдастар саны / негізгі (тұрғын) жайлардың саны		
количество составляющих/количество основных (жилых) помещений	<u>18/1</u>	дан./шт.
қабаттылығы/қабат / этажность/этаж	<u>2+подвал</u>	

өзге техникалық сипаттамалары
иные технические характеристики:

Өзгеріс келесінің нәтижесінде орын алды:

Изменение произошло в результате:

Қайта жоспарлау. Қайта жабдықтау.
Перепланировка. Переоборудование.

Берілген күні / Дата выдачи

04.07.2024 ж./г.

Ескертпе: деректердің болмауы жағдайында сызық қойылады. / Примечание: в случае отсутствия данных ставится прочерк.

Осы құжат: «Электрондық құжат және электрондық цифрлық қолтаңба туралы» 7-бабының 1 тармақшасына сәйкес қазір жеткізілген құжатпен бірдей.
Данный документ согласно пункту 1 статьи 7 Закона «Об электронном документе и электронной цифровой подписи» равнозначен документу на бумажном носителе.



*штрих-код ЖМЕМК АЖ-дан алынған және қызмет берушінің электрондық-цифрлық қолтаңбасымен қол қойылған деректерді қамтиды: «Азаматтарға арналған үкімет» мемлекеттік корпорациясы» коммерциялық емес акционерлік қоғамының Ақтөбе облысы бойынша филиалының тіркеу және жер кадастры бойынша Ақтөбе қаласының бөлімі
*штрих-код содержит данные, полученные из ИС ЕГРН и подписанные электронно-цифровой подписью услугодателя: Отдел города Актөбе по регистрации и земельному кадастру филиала некоммерческого акционерного общества «Государственная корпорация «Правительство для граждан» по Актюбинской области